

zense

Lampputtag u/m PIR Modell LPD-1703 / 1704 (LPR-1703 / 1704)

SE Ver 1.5

1 - ANVÄNDNING

Lampputtag är en zense@enhet som används för att styra en 230 V-AC inomhuslampa. Enheten fungerar inte självständigt, utan är en del i ett system som består av flera zense@enheter. Exempelvis zense@PC-box, strömbrytare och PC-programmet Zense HomeControl®. Modell LPD-1704 innehåller också en rörelsesensor (PIR element).

LPD-1704 kan konfigureras för att tändas av rörelser.

LPD-1704 kan programmeras för oberoende användning.

LPR-1703 är identisk med LPD-1703 bortsett från att den har ett relä istället för dimmer.

LPR-1704 är identisk med LPD-1704 bortsett från att den har ett relä istället för dimmer.

Lampputtag med PIR: kan fås med och utan krok och antingen med dimmer eller relä (modellnr: LPR-1703).

Lampputtag utan PIR: kan fås med och utan krok och antingen med dimmer eller relä (modellnr: LPR-1704).

2 - KONSTRUKTION

zense@enheten har en inbyggd dimmer som kan slås på eller av via PC-programmet Zense HomeControl®.

Alla typer av moderna ljuskällor kan anslutas till enheten, men nedtoningsfunktion får endast aktiveras och används på ljuskällor som vanliga glödlampor, halogenlampor och liknande lågspänningskällor med dimbara elektroniska transformatorer, energisnåla lampor, LED-lampor och liknande. Enheten kan inte användas på ringkärnetransformatorer. Ljuskälla väljs i PC-programmet Zense HomeControl®. Var medveten om att LED-lampor varierar mycket i kvalitet. Många LED-lampor uppfyller inte EMC reglerna för elektriska störningar, som ibland får dem att störa kommunikationen mellan Zense enheter. Detta betyder att i vissa fall kommer det att vara nödvändigt att installera ett störningsfilter för att säkerställa funktionalitet. Vidare innehåller enheten en ljussensor som kan aktiveras till att slå på ljuset som en funktion av omgivningens ljusnivå. Max belastning upp till 440W av glödlampor. Enheten är skyddad av en 5x20 mm 2A T säkring.

3 - PLACERINGSMÖJLIGHETER

Denna zense@enheten är endast godkänd för inomhusbruk.

4 - RÄCKVIDD

Räckvidden är minst 200 meter - mätt i ledningar, dock kan elektriska störningar från anslutna enheter på nätet orsaka dämpning av signalen - och därmed räckvidden.

Om denna enhet kommunicerar med en annan zense@enhet monterad på en annan fas kan detta vanligtvis göras utan problem. Om inte tillfredsställande kommunikation uppnås installeras en zense@faskopplare i elskåpet.

5 - MONTERING

Nyinstallation får endast utföras av behörig elektriker. Utbyte av befintlig enhet får utföras utan särskild behörighet. Grundläggande kunskaper om el och elsäkerhet rekommenderas dock.

Denna zense@enheten är avsedd för montering i standarddoser från 68-105 mm i Sverige. Enheten är tilldelat ett unikt ID-

nummer som används för att identifiera enheten i PC-programmet Zense HomeControl®.

ID-numret är tryckt på framsidan av enheten strax under streckkoden.

Observera! Programmet korrigerar och validerar adressen automatiskt efter införandet.



ID-numret som skall anges i programvaran är i exemplet ovan 11200 (de första siffrorna och nollorna skall uteslutas). Montera inte luckan innan enhetens ID-nummer är noterat och enheten är monterad i en dosa. Innan lampan monteras placeras sladden från lampan genom kåpan och kabelavlastningen i lampputtaget - var uppmärksam på att föra sladden efter pilarnas markeringar. Kåpan vrids tills ljussensorn sitter korrekt. Kåpan trycks på plats.

LJUSSENSOR

Ljussensorn är placerad på kanten av lampputtaget. Funktionen av ljussensorn styrs av Zense HomeControl® och kan bl.a. användas för att tända om ljuset från omgivningen sjunker under en viss nivå. Funktionen försämrans om sensorn övertäcks eller placeras i ett hörn.

MANUELL JUSTERING

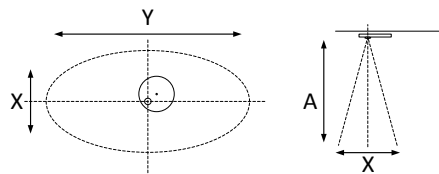
Vid kanten av lampputtaget i förlängning av säkringshållaren finns det en försänkt knapp. Knappen justeras med ett spetsigt verktyg. Lampputtaget kan nu användas (på/av), utan krav på tidigare programmering.

Modell LPD-1704 (LPR-1704)

Denna modell är identisk med LPD-1703 (LPR-1703) och är även utrustad med en rörelsesensor och ljussensor.

RÖRELSESENSOR

Rörelsesensorn registrerar rörelse i området som figuren nedan visar. Var medveten om sensorn. Sensorn har en asymmetrisk upptäckt. Montera lampputtaget så att sensorn ger önskad täckning. En lampladd kan eventuellt skugga avkänningsområdet. Rörelsesensorn bör inte belysas direkt - det kan ge falsk detektering eller missad detektering.



Avstånd till lamuttag, A	X	Y
1m	2,1m	2,8m
2,5m	5,4m	7,1m
4m	8,4m	11,4m

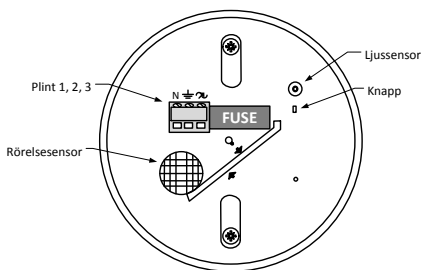
6 - ANSLUTNINGSSCHEMA

På framsidan av zense@enheten ansluts lampan enligt hänvisning efter märkning.

Plint 1: Nolla (markerade med N)

Plint 2: Jord (markerade med jordsymbol)

Plint 3: Lampa (markerad med ∞).



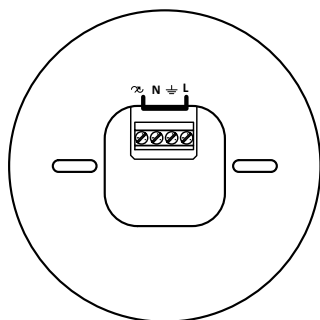
På baksidan av lamputtaget ansluts en 230 V-AC på anslutningsklämmorna enligt markeringarna på enheten:

Plint 1: Lampa (markerad med ∞)

Plint 2: Nolla (markerade med N)

Plint 3: Jord (markerade med jord-symbol)

Plint 4: Fas (märkt med L)

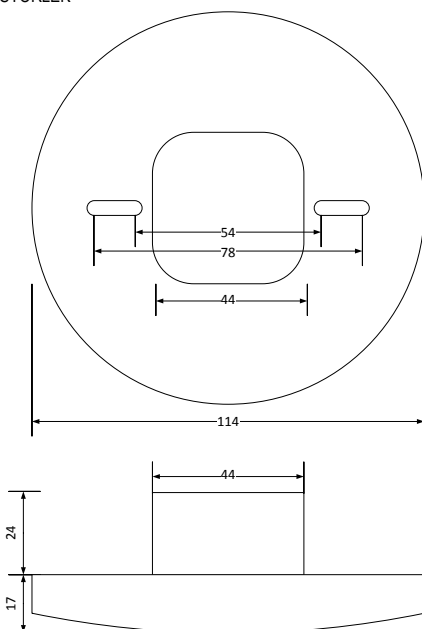


Plint 1 ∞ kan användas för en nätsladd till exempel infädd belysning

7 - TEKNISKA DATA

Täthetsklass	IP20
Sändningfrekvens	110kHz
Drifttemperatur	-10 °C till +40°C
Luftfuktighet	20-80% icke kondenserande
EMC direktiv	EN50065-1
Standarder	EN61995, ss428-08-31
Egen förbrukning	0,2-0,4W 0,3-0,5W (modellLPD1704)
Märkeffekt LPD-1704/1703	350W glödlampa 250W m/ elektronik trafo 100VA CFL, Lägenergi 100W LED
Max strömpik LPR-1704/1703	30A/1mS 350W glödlampa 250W m/ elektronik trafo 100VA CFL, Lägenergi 100W LED
Max strömpik	100W motor 30A/1mS
Intern Säkring	2A
Försoningsspänning ingång	230VAC ±10% 50Hz ±10%
Minsta belastning	0VA
Försäkring	Max 13A
Terminaler	Skruplplintarna för fas,nolla, jord och uttag, max 3+4x2,5mm ²
PIR element, för LPD-1704 /LPR1704	Öppningsvinkel på 93° och110° Räckvidd upp till 10meter
Ljussensor	Justerbar 0-100%
Utvändiga mått	Ø114mm
Max.vikt avlastning	8kg

STORLEK



8 - PROGRAMMERING

Programmering av enheten görs via PC-programmet Zense HomeControl® därefter överförs konfiguration till aktiva enheter i systemet via en zense@PC-box.

9 - RENGÖRING

Rengör med en trasa. Rengörings medel med repande eller lösningsmedel effekter är inte tillåtna.

Elektrisk och elektronisk utrustning (EEE) innehåller material, komponenter och ämnen som kan vara farliga och skadliga för människors hälsa och miljön när avfall från elektriska och elektroniska produkter (WEEE) inte bortsöks på rätt sätt. Produkter som är märkta med följande korsade "Soptunna", är elektrisk och elektronisk utrustning. Den överkorsade soptunnan symboliserar att avfall från elektriska och elektroniska produkter inte får slängas i hushållssoporna utan måste samlas in separat. För detta ändamål har alla kommuner inrättat samtliga insamlingsystem, där avfall elektriska och elektroniska apparater kan avyttras på återvinningsstationer eller insamlingsplatser eller tas direkt från hushållen. Mer information skall erhållas hos kommunernas tekniska förvaltning. Användare av elektrisk och elektronisk utrustning inte får förfoga över avfall från elektriska och elektroniska produkter tillsammans med hushållsavfall. Användarna måste använda de kommunala insamlingsystemen för att minska miljöpåverkan av deponering av avfall från elektriska och elektroniska produkter och öka möjligheterna till återanvändning och återvinning av avfall från elektriska och elektroniska produkter



Scan for uppdatering

Zense Technology förbehåller sig rätten att ändra innehållet i handboken utan föregående meddelande.

